

# LINHA DECODE®

MANTA COMERCIAL HE

Cores: 25098110, 25098111, 25098112 e 25145003

 **Tarkett**

# DIVERSIDADE PARA TODOS OS AMBIENTES

Seguindo tendências internacionais de design, a linha de pisos vinílicos Decode® apresenta padrões que atendem aos mais variados conceitos de decoração. Com padrões que vão desde o cimento queimado, madeira e pedras nobres até as cores mais vívidas, Decode® permite repaginar ambientes comerciais com estilo e personalidade.



## Conforto acústico

Passos suaves para um dia a dia mais tranquilo



## Variedade de cores e estampas

Diversas opções de estampas em tons claros, médios ou escuros



## Limpeza fácil e econômica

Por ser mais fácil de limpar, reduz a necessidade de água e detergente em excesso



## Espaços mais seguros

Resistência ao escorregamento, atendendo à classificação R10 e R11\* (DIN 51130)



## Pisos ideais para qualquer ambiente

Pisos que podem ser usados em ambientes comerciais de tráfego pesado e muito pesado\*\*



## 10 anos de garantia

Proteção para você e seu piso

\*Coleção Safetred Universal Plus

\*\*Consulte a classificação de uso de cada produto



Cor: 25104004



Cor: 25145064 e 25145043

WOOD



25104006 - Brown  
Módulo da estampa: 12,50x100cm

WOOD



25104004 - Beige  
Módulo da estampa: 12,50x100cm

WOOD



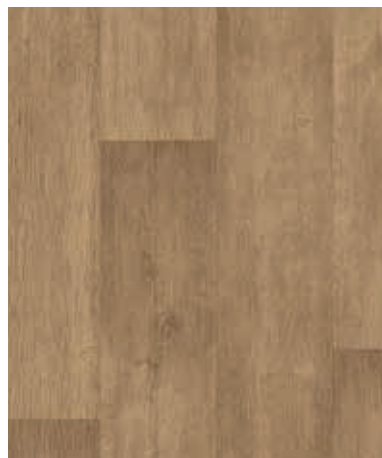
25104000 - Natural  
Módulo da estampa: 16,66x100cm

WOOD



25098075 - Natural Honey  
Módulo da estampa: 16,66x100cm

WOOD



25104001 - Light Brown  
Módulo da estampa: 16,66x100cm

WOOD



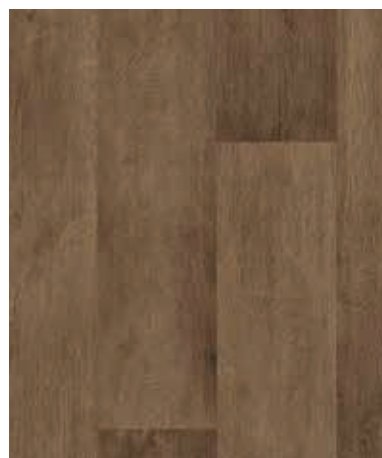
25098074 - Brown Forest  
Módulo da estampa: 16,66x100cm

WOOD



25104002 - Brown  
Módulo da estampa: 16,66x100cm

WOOD



25104003 - Dark Brown  
Módulo da estampa: 16,66x100cm

UNI



25145000 - Grey

GRAFITO



 25098110 - Black



GRAFITO



 25098112 - Grey



GRAFITO



 25098111 - Light Grey



FIBER



 25104087 - Grey



FIBER



 25104090 - Light Grey



FIBER



 25104088 - Grege



UNI



 25145001 - Dark Blue

UNI



 25145004 - Turquoise

UNI



 25145003 - Orange



COLORMATCH



25145046 - 2,0mm - Black  
25086008 - 3,0mm

COLORMATCH



25145045 - 3,0mm - Cold Dark Grey

COLORMATCH



25145044 - 2,0mm - Cold Medium Grey  
25086006 - 3,0mm

COLORMATCH



25145049 - Warm Medium Grey

COLORMATCH



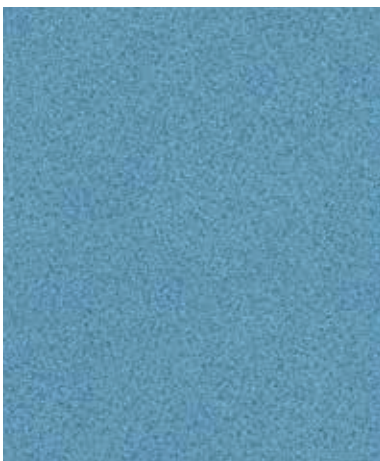
25145043 - 2,0mm - Cold Grey  
25086005 - 3,0mm

COLORMATCH



25145083 - Royal Blue

COLORMATCH



25145055 - 2,0mm - Fresh Blue  
25086000 - 3,0mm

COLORMATCH



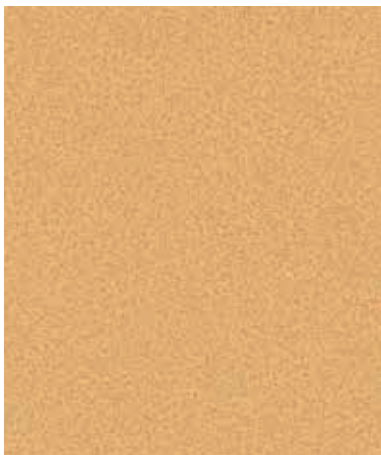
25145068 - Spring Green

COLORMATCH



25145079 - Tomato

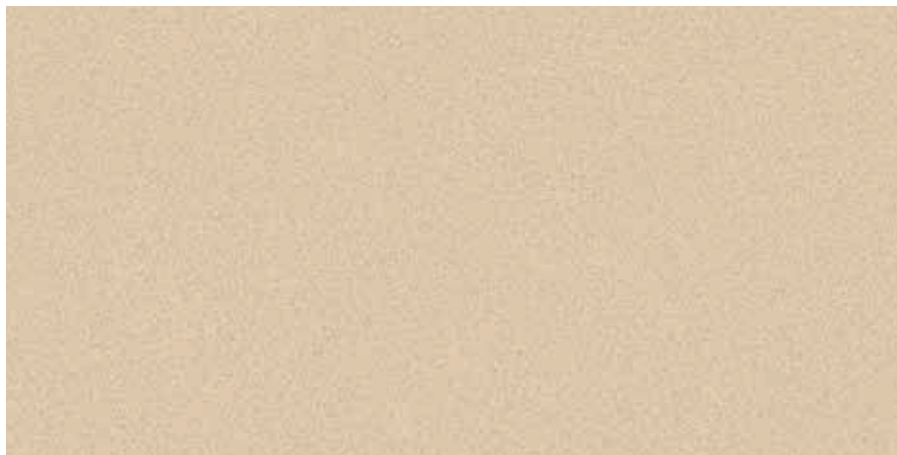
COLORMATCH



25145064 - 2,0mm - Yellow  
25086011 - 3,0mm



COLORMATCH



25145078 - 2,0mm - Light Grege  
25086014 - 3,0mm



AMOSTRA ACOUSTIC 3mm

MINERAL



25104016 - Light Grege



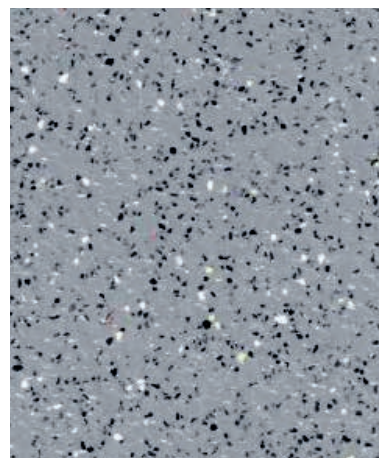
CONCRETE



25104009 - Grey



SAFETRED UNIVERSAL PLUS



26540180 - Merccury



MINERAL



25104017 - Grey



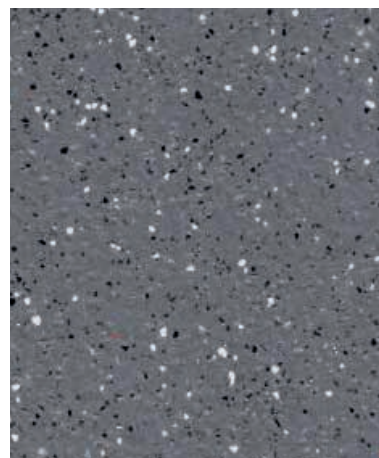
CONCRETE



25104011 - Dark Grey



SAFETRED UNIVERSAL PLUS



26540270 - Nébulas



Acessórios: vide tabela na contracapa.

As amostras do catálogo podem apresentar diferenças de tonalidade em relação ao piso adquirido.

# ESPECIFICAÇÕES TÉCNICAS



Classificação de uso	EN 685 / ISO 10874 EN 13845**	WOOD / FIBER / MINERAL / CONCRETE	COLORMATCH / UNI / GRAFITO / WOOD*	COLORMATCH ACOUSTIC	SAFETRED UNIVERSAL PLUS
		Residencial 23 Comercial 34 Industrial 43	Residencial 23 Comercial 34 Industrial 43	Residencial 23 Comercial 34 Industrial 43	Residencial 23 Comercial 34 Industrial 43
<b>Espessura total</b>	EN 428 / ISO 24346	2,0mm	2,0mm	3,0mm	2,0mm
<b>Capa de uso de PVC</b>	EN 429 / ISO 24340	0,70mm	0,70mm	0,70mm	-
<b>Dimensões</b>	EN 426 / ISO 24341	2 x 25m = 50m <sup>2</sup>	2 x 23m = 46m <sup>2</sup>	2 x 23m = 46m <sup>2</sup>	2 x 20m = 40m <sup>2</sup>
<b>Peso médio</b>	EN 430 / ISO 23997	2,65kg/m <sup>2</sup>	3,0kg/m <sup>2</sup>	2,50kg/m <sup>2</sup>	3,39kg/m <sup>2</sup>
<b>Proteção superficial</b>		PUR TOP	PUR TOP	PUR TOP	PUR TOP
<b>Resistência à abrasão</b>	EN 660-2	Classe T	Classe T	Classe T	Classe T
<b>Resistência ao escorregamento</b>	DIN 51130	R10	R10	R10	R11
	NBR 13818	0,4	>0,4	>0,4	>0,4
<b>Identação residual</b>	EN 433 / ISO 24343-1	≤ 0,10mm	≤ 0,10mm	≤ 0,20mm	≤ 0,10mm
<b>Estabilidade dimensional</b>	EN 434 / ISO 23999	≤ 0,10%	≤ 0,10%	≤ 0,10%	≤ 0,40%
<b>Absorção do som ao impacto</b>	ISO 717-2	Δ <sub>Lw</sub> 7dB	Δ <sub>Lw</sub> 4dB	Δ <sub>Lw</sub> 19dB	Δ <sub>Lw</sub> 4dB
<b>Resistência à condutividade elétrica</b>	EN 1815	< 2,0kV	< 2,0kV	< 2,0kV	< 2,0kV
<b>Emissão de COV</b>	AGBB/DIBT	≤ 100µg/m <sup>3</sup> (depois de 28 dias)	≤ 100µg/m <sup>3</sup> (depois de 28 dias)	≤ 100µg/m <sup>3</sup> (depois de 28 dias)	≤ 100µg/m <sup>3</sup> (depois de 28 dias)

\*Apenas cores 25098074 e 25098075

\*\*Safetred Universal Plus

Produto	Cordão de solda	Acessórios	Produto	Cordão de solda	Acessórios	Produto	Cordão de solda	Acessórios
25104006	9380006	668	25098110	9415534	917	25145055/25086000	9414067	711
25104004	9380645	821	25098112	9414055	908	25145068	9380068	-
25104000	9380400	-	25098111	9415872	-	25145079	9380079	-
25098075	9380596	-	25104087	9380586	213	25145064/25086011	9380079	-
25104001	9380401	-	25104090	9380915	-	25145078/25086014	9380297	691
25098074	9380002	-	25104088	9380088	622	25104016	9415875	-
25104002	9380002	-	25086008	9380692	-	25104017	9380107	213
25104003	9380673	-	25145045/25086007	9380045	-	25104009	9380009	107
25145000	9380502	107	25145044/25086006	9380604	-	25104011	9380111	-
25145003	9380084	-	25145049	9380307	-	3822180	9380503	908
25145001	9380501	791	25145043/25086005	9414055	908	3822270	9380504	917
25145004	9380504	-	25145083	9380083	764			



www.tarkett.com.br

Mais informações:

